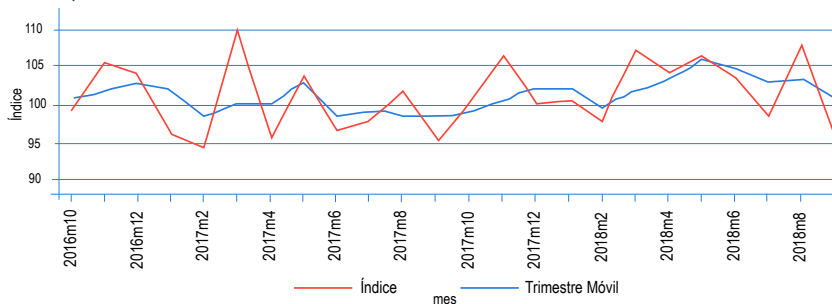




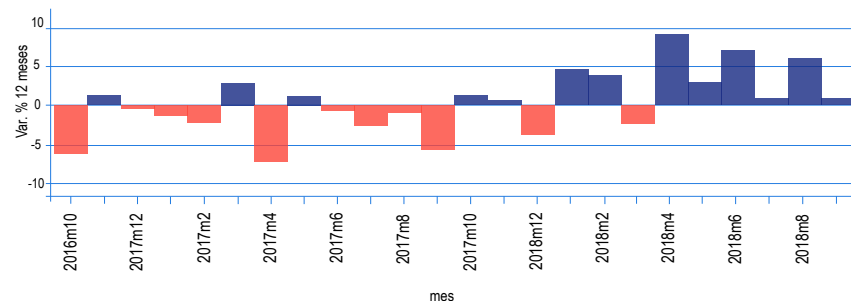
SEPTIEMBRE 2018

- Producción y ventas manufactureras tuvieron un **aumento de 0,8% y 1,9%** en 12 meses, acumulando un **crecimiento** respecto de 2017 de **3,6% y 3,3%** respectivamente.
- La industria de **Alimentos** sigue siendo el principal impulso de la industria manufacturera.
- Si bien el resultado de septiembre **ratifica las buenas perspectivas del sector**, se empieza a observar una **leve pero sostenida desaceleración** en las tasas de crecimiento a 12 meses, provocada -entre otros factores- por **mayores bases de comparación**.

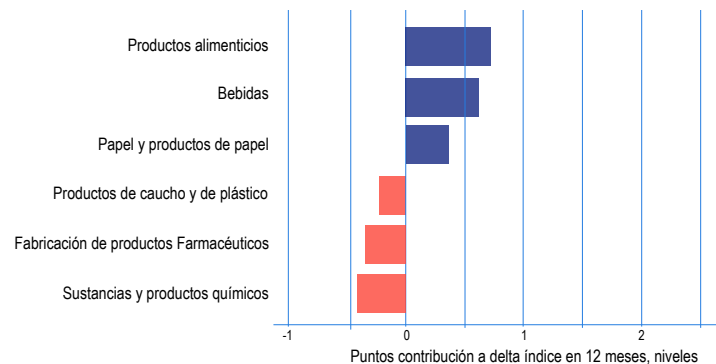
## ÍNDICE PRODUCCIÓN MANUFACTURERA ÍNDICE, NIVEL



## VAR. % ÍNDICE



## MAYORES INCIDENCIAS CONTRIBUCIÓN PRODUCCIÓN



## ÍNDICE DE PRODUCCIÓN MANUFACTURERA

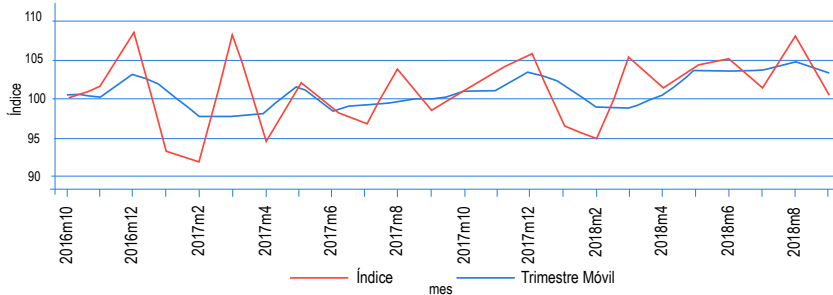
Período	Índice Producción	Trimestre Móvil	Var. 12 meses (%)	Var. 12 meses acumulada (%)
2011	95.4	-	-	
2012	99.2	-	3.9%	
2013	100.6	-	1.4%	
2014	100.1	-	-0.5%	
2015	101.3	-	1.2%	
2016	101.4	-	0.1%	
2017	99.8	-	-1.5%	
2017m8	101.9	98.2	-0.9%	-1.3%
2017m9	95.2	98.2	-5.7%	-1.8%
2017m10	100.2	99.1	1.2%	-1.5%
2017m11	106.2	100.6	0.6%	-1.3%
2017m12	100.4	102.3	-3.8%	-1.5%
2018m1/r	100.5	102.4	4.5%	4.5%
2018m2/r	98.0	99.7	3.9%	4.1%
2018m3/r	107.4	102.0	-2.3%	1.8%
2018m4/r	104.3	103.2	9.1%	3.6%
2018m5	106.7	106.1	2.9%	3.4%
2018m6	103.5	104.8	7.2%	4.0%
2018m7	98.5	102.9	0.9%	3.6%
2018m8	108.1	103.4	6.1%	3.9%
2019m9	96.0	100.9	0.8%	3.6%

- El aumento en la producción estuvo dominado por las divisiones de **Alimentos, Bebidas y Productos de Papel**.
- La **significativa caída** de la producción del **sector farmacéutico** es posible se deba a un **aumento relevante de los stocks**, idea soportada en los fuertes ritmos de crecimiento de la producción observados en los últimos meses.

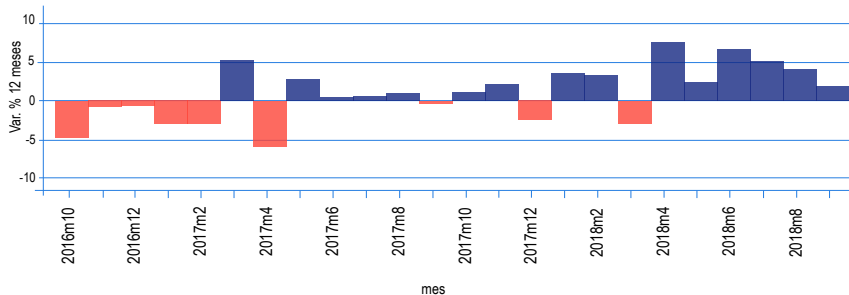
## ÍNDICE DE VENTAS MANUFACTURERAS

- Por su parte, los sectores de **Productos Farmacéuticos, Alimentos y Productos de Metal** dominaron el crecimiento a 12 meses en las ventas.
- El **sostenido crecimiento** en las **ventas de la industria metal-mecánica** mantiene **perspectivas positivas** para el **ciclo de inversión minero**.

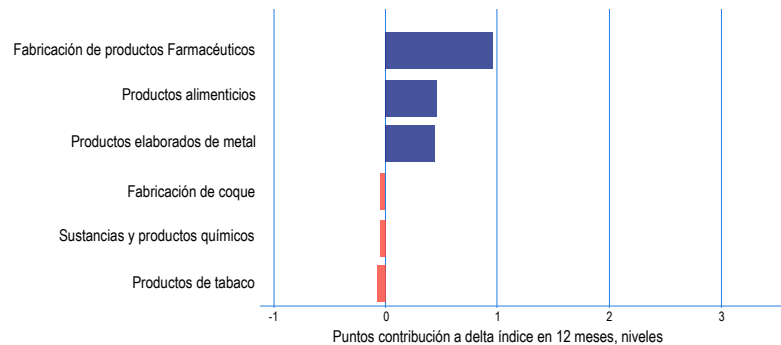
### ÍNDICE VENTAS MANUFACTURERAS ÍNDICE, NIVEL



### VAR. % ÍNDICE



### MAYORES INCIDENCIAS CONTRIBUCIÓN VENTAS



### ÍNDICE DE VENTAS MANUFACTURERAS

Periodo	Índice Producción	Trimestre Móvil	Var. 12 meses (%)	Var. 12 meses acumulada (%)
2011	96.5	-	-	-
2012	99.5	-	3.1%	3.1%
2013	98.7	-	-0.8%	-0.8%
2014	99.9	-	1.2%	1.2%
2015	100.6	-	0.7%	0.7%
2016	100.0	-	-0.6%	-0.6%
2017	99.9	-	-0.1%	-0.1%
2017m8	103.9	99.8	0.9%	-0.2%
2017m9	98.6	99.7	-0.4%	-0.2%
2017m10	101.0	101.1	1.0%	-0.1%
2017m11	103.8	101.1	2.1%	0.1%
2017m12	105.8	103.6	-2.5%	-0.1%
2018m1/r	96.4	102.0	3.4%	3.4%
2018m2/r	94.6	98.9	3.2%	3.3%
2018m3	105.4	98.8	-2.8%	1.0%
2018m4	101.4	100.5	7.4%	2.6%
2018m5	104.4	103.8	2.3%	2.5%
2018m6	105.1	103.6	6.4%	3.1%
2018m7	101.5	103.7	4.9%	3.4%
2018m8	107.9	104.8	3.9%	3.5%
2018m9	100.5	103.3	1.9%	3.3%